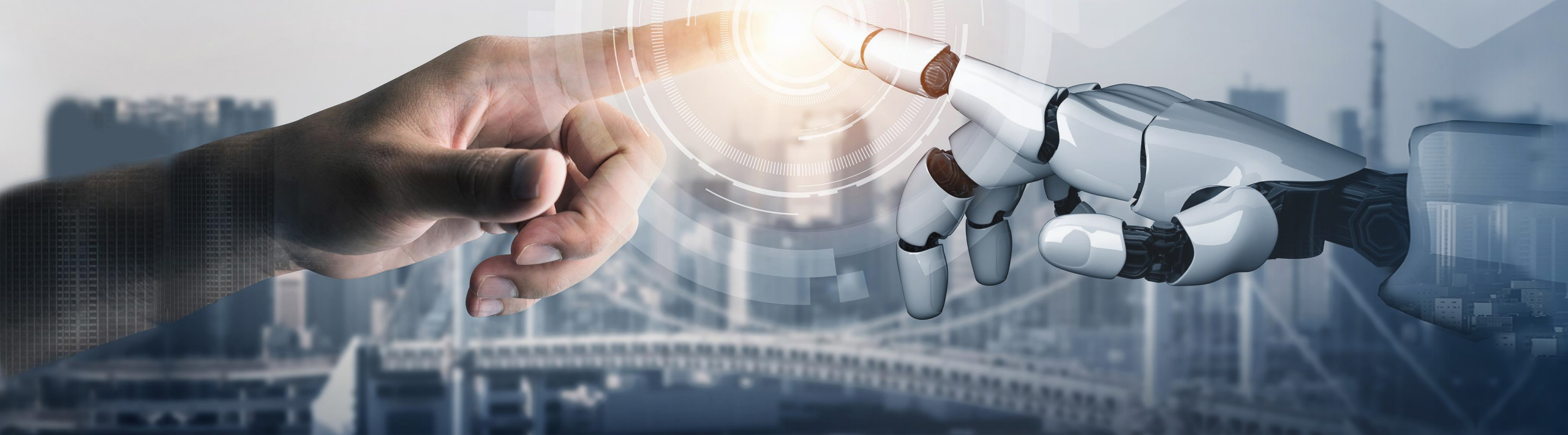




EVY SOLUTIONS

AI • PROCESSED • DOCUMENTS

# DOKUMENTENANALYSE MIT KÜNSTLICHER INTELLIGENZ



# ÜBER EVY SOLUTIONS GMBH



## Michael Vogel

- Unternehmensberater
- Fondsmanager für VC
- Experte in den Bereichen Finanzen, Controlling & Marketing

## Arian Storch

- Softwarearchitekt & Berater
- Forschung & Promotion auf dem Gebiet der Computerlinguistik & Automatisierung



10 Jahre  
Forschung & Entwicklung



Gegründet  
im Juni 2017



25  
Mitarbeiter



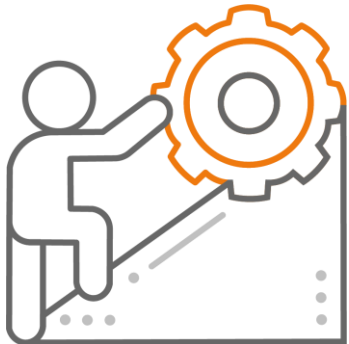
Standorte in  
Köln, München, Leipzig

# DAS PROBLEM

**5 Mrd.** Dokumente werden in der EU alleine im Office, produzierenden Gewerbe und der Logistik pro Jahr manuell verarbeitet.

**10 Mrd.** Euro kostet dies die Wirtschaft pro Jahr.

- Keine zufriedenstellende Lösung am Markt, die ohne Schablonen und datenschutzkonform arbeitet.
- Herkömmliche KI-Modelle benötigen Unmengen an Daten.
- Bearbeitung bindet Mitarbeiter und ist sehr fehleranfällig.



Um Kosten und Zeit zu sparen, braucht es eine schnell erlernbare Software zur Geschäftsautomatisierung für alle Dokumententypen.

# UNSERE **LÖSUNG**

Wir haben mit Evy Xpact die Lösung, um diese Ersparnis und somit ein effizienteres Arbeiten zu ermöglichen.



**99% Zeitersparnis**



**90% Kostenersparnis** (8 Mrd. Euro in Europa)



## EVY XPACKT

Die Lösung für automatisierte Dokumentenverarbeitung mit KI.

# USPs VON EVY XPACT

Selbst entwickelte  
Künstliche Intelligenz



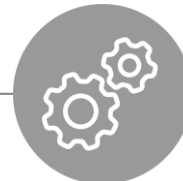
Textbasiert statt positionsbasiert



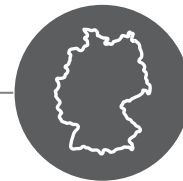
20-100 Dokumente zum Anlernen,  
dadurch 90% schnellerer Start



Auslesen von E-Mail-  
Inhalten und Anhängen



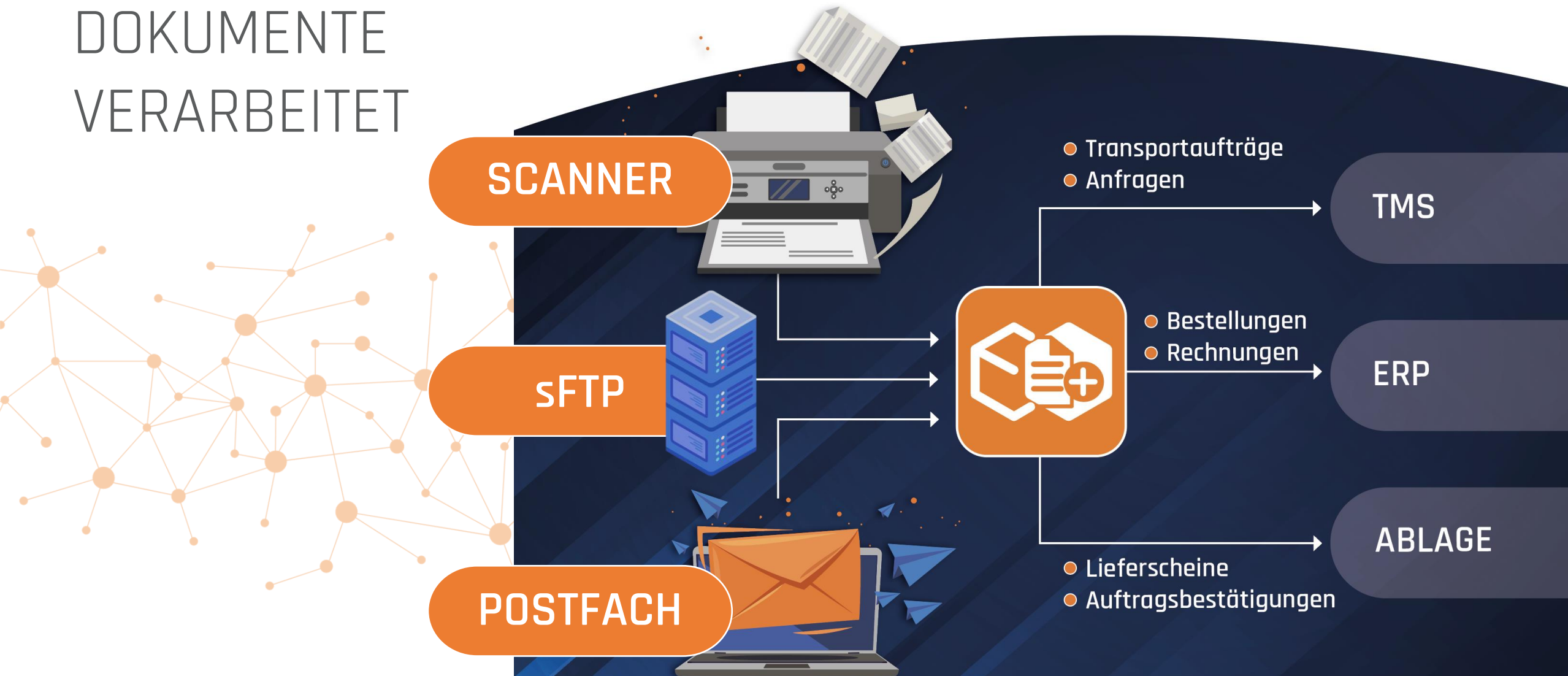
Vollautomatisierte Verarbeitung  
ohne Eingreifen oder Freigabe



KI Made  
in Germany



# WIE EVY XPACT DOKUMENTE VERARBEITET



# EVY XPACT & PRODUKTLINIEN

Evy Xpact ist unsere eigens entwickelte KI-Software, die unsere Produktlinien ermöglicht und sehr anpassungsfähig ist.



## Postfachverwaltung

Automatisierung des Posteingangs. Klassifizieren und Weiterleiten der eingehenden E-Mails.



## Xpact Production

Vortrainierte Software für Bestellungen, die auf den Bereich der Produktion ausgerichtet ist.



## Xpact Office

Vortrainierte Software für Eingangspost, Ablage der Rechnungen etc.



## Xpact Logistics

Vortrainierte Software für Transportaufträge, die auf den Markt für Logistikdokumente ausgerichtet ist.



## Individuell

Softwarelösungen individuell angepasst.

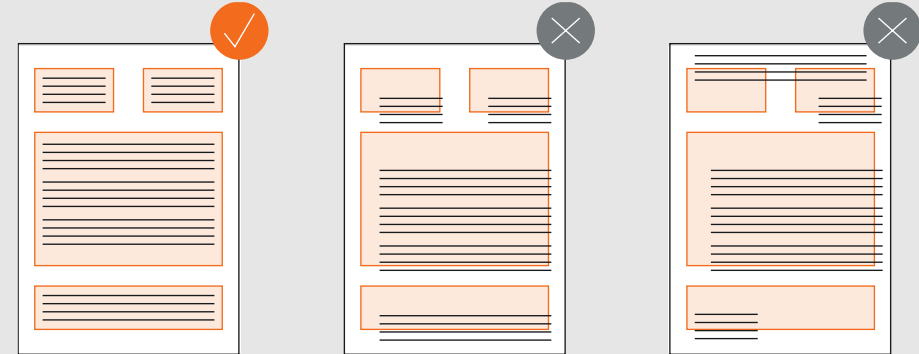
Weitere Produktlinien folgen...

# TEXTBASIERTE ARBEITSWEISE

Vollständig automatisierte Analyse und Verarbeitung, unabhängig vom Dokumentenaufbau.

- Evy Xpact arbeitet nicht positionsbasiert, sondern textbasiert.
- Der Inhalt und inhaltliche Zusammenhänge des Textes werden erkannt und verarbeitet.

## Positionsbasierte Datenauslesung (Standard)

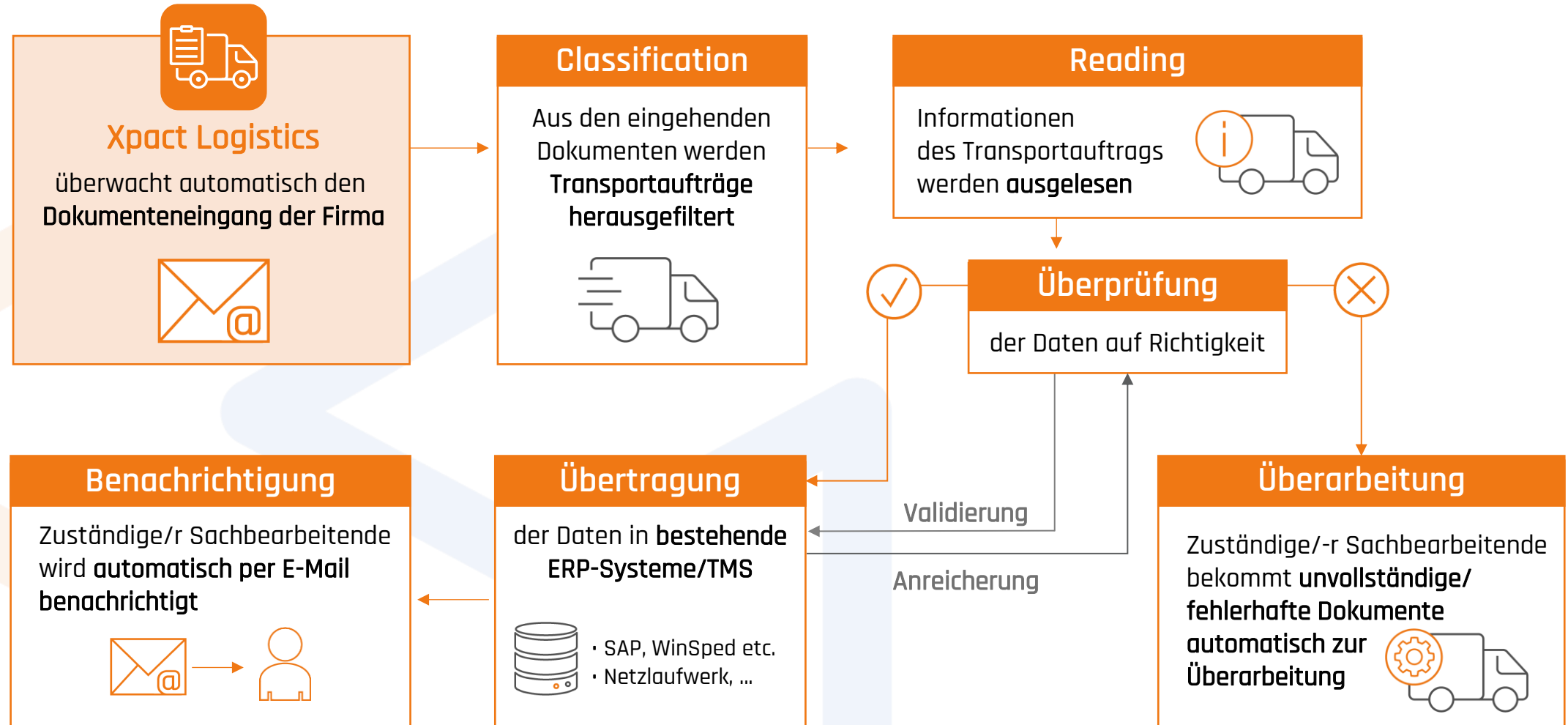


## Textbasierte Datenauslesung (EVY XPACT)





# WORKFLOW: TRANSPORTAUFTRÄGE



# ERFOLGE UNSERER KUNDEN

# EINSPARUNG

**GGP Media**

Druckprozesse: Reduktion pro Tag

➔ von 20 Std. auf 8 Min.

**obs**  
Online Buchung Service

Bearbeitung der Booking.com Mails pro Tag

➔ Arbeitseinsparung: 12 Std.

**antalis**  
Just ask Antalis

Papierhersteller: Reduktion pro Bestellung

➔ von 4 Min. auf 20 Sek.

**iHRO**

Bearbeitung pro Transportauftrag

➔ von 3 Min. auf 15 Sek.

**Mainfrucht**

Bearbeitung von Transportrechnungen

➔ von 8 Std. auf nur **wenige Minuten**

**Creditreform**

Verarbeitung des täglichen Schriftverkehrs

➔ Arbeitseinsparung: **90%**

**BEULCO**

Bearbeitung pro Werkzeugnis:

➔ Arbeitseinsparung: **30 Min.**



# ENTWICKLUNG JAHRESÜBERSICHT



2007-2017

F&E

2017-2022

Gründung GmbH & Produktentwicklung

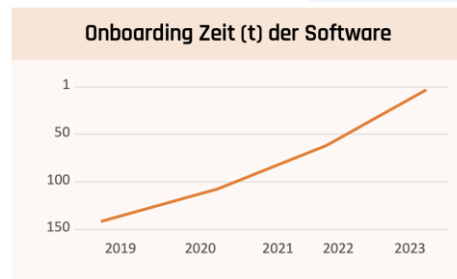
2022

Sprachausbau  
23 Sprachen



2023

Effizientes Onboarding  
& Kundengewinnung



2024

Aufbau Vertrieb mit  
Partnerprogramm  
Deutschland



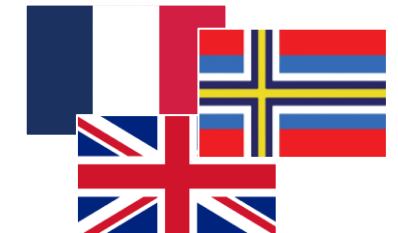
2025

Aufbau Vertrieb  
DACH-Region



2026

Weitere Expansion:  
Frankreich  
Skandinavien  
England



## KUNDENSTIMMEN

### LOGISTIK HEUTE

„Je nach Einsatzszenario erreichen wir damit einen Automatisierungsgrad zwischen 80 und 100 Prozent. Dies spart uns bei der Verarbeitung enorm Kosten und Zeit.“  
 „Auf ein Drittel der bisherigen Dauer hat sich der Prozess der Anlage von Auftragsdaten mit der KI reduziert [...]“

Alexander Mack, Ihro Controlling



### STAHL+ TECHNIK

„Dass wir so schnell zu so hervorragenden Ergebnissen gekommen sind, war nur möglich, weil wir einen Softwarelieferanten vor Ort hatten, bei dem man mit solchen Änderungswünschen auch Gehör findet [...]. Versuchen Sie dies einmal bei Microsoft, Adobe & Co.“

Ralf Weidner, COO Beulco



### ittbusiness.at

„Einen einzelnen Auftrag manuell zu bearbeiten dauerte bisher ca. 4 Minuten. Mithilfe der KI-basierten Software von Evy Solutions reduzierte Antalis die Bearbeitungszeit auf durchschnittlich 15 Sekunden – eine Zeiteinsparung von über 90 Prozent.“

Rouven Bartmann, IT-Systemadministrator



## PARTNERSTIMMEN

### BusinessPartner PBS

Die Zeitschrift für Handel und Industrie

„Mit Evy Solutions eröffnen sich uns ganz neue Möglichkeiten. KI ist für alle ein völlig neues Thema, eine Innovation, die für unsere Kunden Mehrwert bringt und ihnen den Arbeitsalltag erleichtert. Wir selbst wiederum können damit einen Baustein mehr in unserem Gesamtkonzept anbieten.“

Philipp Müller, Geschäftsführer Stroh Office & IT Solutions



### INF@MARKT

The Research Company

„Egal, ob bei der Neukakquise oder bei Bestandskunden: Sobald wir sagen, dass wir jetzt eine linguistische KI-Lösung im Angebot haben, werden alle hellhörig. Kunden, zu denen wir über Jahre hinweg keinen Kontakt hatten, wollen plötzlich mit uns reden.“

Axel Scholze, Geschäftsführer Rühlig Group



### BusinessPartner PBS

Die Zeitschrift für Handel und Industrie

„Als ich die Lösung über die winwin-Gruppe kennengelernt habe, war ich so überzeugt, dass ich bereits während der Präsentation zwei meiner Kunden angefunkelt habe und diese auch gleich überzeugen konnte.“

Hermann Oberschelp, Geschäftsführer  
Oberschelp Unternehmensberatung



# KONTAKT



Sie möchten mehr über unsere Lösung erfahren?  
Dann kontaktieren Sie uns gerne:



**Michael Vogel**

**info@evy-solutions.de**

**+49 221 950190 10**

**Evy Solutions GmbH**

**Waltherstraße 49-51**

**Gebäude 47**

**51069 Köln**

**www.evy-solutions.de**

